

Público Alvo
Investidores em geral

Início do Fundo
01/09/2005

Classificação ANBIMA
Ações Dividendos
Cód. Anbima: 150207

Movimentações
Inicial : R\$50.000,00
Mov.Minima: Não há
Saldo mínimo: R\$20.000,00
Horário solicitação: 14:30
Aplicação: Conversão D+1 útil
Carência: Não Há
Resgate (conversão): D+30 corridos
Resgate (pagamento): 3 dia(s) úteis após a conversão
Taxa de saída: 5% , sobre o valor do resgate solicitado com prazo de conversão antecipado

Taxa de Administração
2% ao ano sobre o patrimônio líquido do fundo, incluindo taxa de custódia.

Taxa de Performance
20% sobre a rentabilidade que exceder 100% do IBOV

Tributação
15% sobre a rentabilidade da cota do fundo no resgate (se aplicável).

Gestor
VINCI EQUITIES GESTORA DE RECURSOS
Av. Brig. Faria Lima, 2277 14º andar Jd. Paulistano - São Paulo - SP - Brasil
CEP: 01452-000
Tel: (11) 3572-3770
Fax: (11) 3572-3800

Administrador
BEM DTVM

Distribuidor
VINCI DTVM
Av. Bartolomeu Mitre, 336 Leblon - Rio de Janeiro - RJ - Brasil
CEP: 22431-002
Tel: (21) 2159-6000
Fax: (21) 2159-6200

Custodiante
Banco Bradesco S.A.

Auditor
PriceWaterhouseCoopers

Dados para aplicação
Favorecido: VINCI GAS
DIVIDENDOS FI EM AÇÕES
Banco: Banco Bradesco S.A. (237)
Agência: 2856-8
Conta Corrente: 614438-1
CNPJ: 07.488.106/0001-25

Objetivo e Política de Investimento

O Fundo tem como objetivo a geração de fluxo de dividendos e retornos de longo prazo com menor volatilidade através do investimento em ações de empresas com histórico consistente de geração de caixa e distribuição de resultados.

Comentários de Gestor

Os destaques positivos foram as ações da Petrobras (PETR4) e da Itaúsa (ITSA4). No campo negativo, podemos citar as ações da Tupy (TUPY3) e da Rio Paranapanema (GEPA4).

Dados do Fundo

Patrimônio Líquido: R\$ 248.925.792,89
Cota: 3,6592373
PL Médio 12m: R\$ 351.403.421,92

Risco vs. Retorno

	Fundo	Fundo*	IBOV
Retorno Anualizado	10,55%	16,39%	7,79%
Volatilidade Anualizada	17,10%	17,01%	27,20%
% de meses acima do bench.	51%	56%	0%
% de meses abaixo do bench.	49%	44%	0%

Desde de o início do Fundo.*Considera a incorporação dos proventos distribuídos.

Retorno Líquido de Dividendos/ JCP Pagos

2006	2007	2008	2009	2010	2011	2012	2013	2014	2015
6,4%	8,0%	7,5%	8,4%	8,2%	11,7%	6,2%	4,4%	3,9%	2,7%

Desde 30/09/2015 deixamos de repassar os proventos dado o fim do benefício fiscal

Rentabilidades

	jan	fev	mar	abr	mai	jun	jul	ago	set	out	nov	dez	Ano	12M	Acum
2018*	7,48%	-0,28%	0,78%	0,09%	-11,40%	-3,85%	5,41%	-1,45%	-3,35%	-	-	-	-7,52%	-6,85%	612,21%
2018	7,48%	-0,28%	0,78%	0,09%	-11,40%	-3,85%	5,41%	-1,45%	-3,35%	-	-	-	-7,52%	-6,85%	265,92%
IBOV	11,14%	0,52%	0,01%	0,88%	-10,87%	-5,20%	8,88%	-3,21%	3,48%	-	-	-	3,85%	6,80%	163,81%
IGPM +6%	1,27%	0,49%	1,13%	1,06%	1,87%	2,37%	1,02%	1,24%	1,97%	-	-	-	13,11%	16,57%	356,63%
2017*	2,84%	5,34%	-2,83%	0,52%	-3,09%	-0,66%	4,86%	7,19%	3,34%	-0,29%	-3,63%	4,83%	19,20%	19,20%	670,14%
2017	2,84%	5,34%	-2,83%	0,52%	-3,09%	-0,66%	4,86%	7,19%	3,34%	-0,29%	-3,63%	4,83%	19,20%	19,20%	295,68%
IBOV	7,38%	3,08%	-2,52%	0,65%	-4,12%	0,30%	4,80%	7,46%	4,88%	0,02%	-3,15%	6,16%	26,86%	26,86%	154,03%
IGPM +6%	1,15%	0,50%	0,54%	-0,69%	-0,42%	-0,19%	-0,24%	0,63%	0,94%	0,69%	0,99%	1,36%	5,36%	5,36%	303,70%

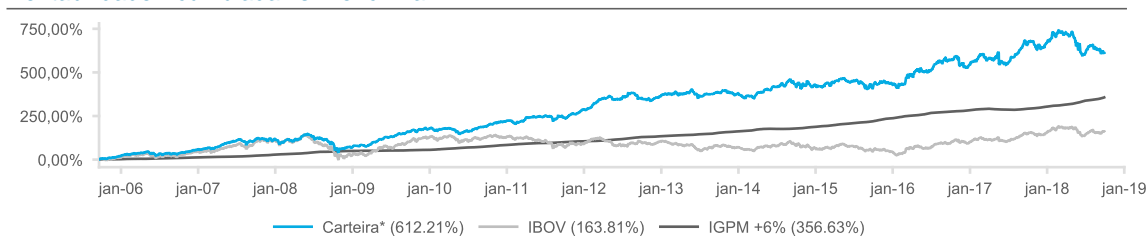
Rentabilidade da cota estimada considera a incorporação dos proventos distribuídos ao patrimônio do fundo.

Historico de Rentabilidades

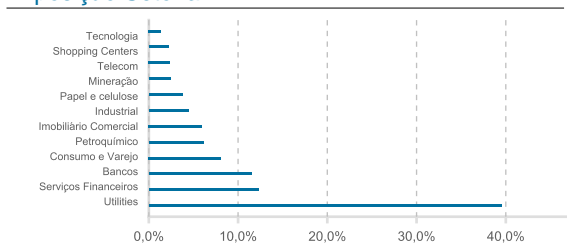
	2005	2006	2007	2008	2009	2010	2011	2012	2013	2014	2015	2016
FUNDO*	20,80%	30,75%	38,71%	-22,10%	63,82%	15,52%	20,13%	20,01%	3,30%	10,07%	-0,19%	22,27%
FUNDO	18,59%	22,97%	29,29%	-28,41%	51,80%	5,27%	9,02%	12,56%	0,13%	5,56%	-2,96%	22,27%
IGPM +6%	2,41%	10,03%	14,16%	16,43%	4,15%	17,97%	11,38%	14,25%	11,88%	9,92%	17,12%	13,60%
IBOV	11,24%	32,93%	43,65%	-41,22%	82,66%	1,04%	-18,11%	7,40%	-15,50%	-2,91%	-13,31%	38,93%

Rentabilidade no ano de 2005 calculada a partir do início do Fundo.

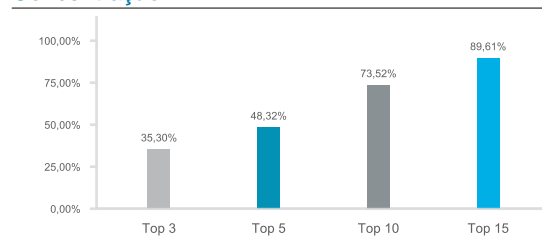
Rentabilidade Acumulada vs. Benchmark



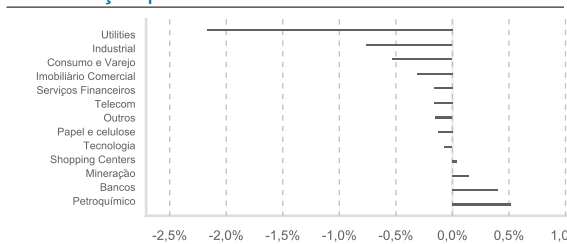
Exposição Setorial



Concentração



Contribuição por Setor



Exposição por Market Cap

